



**SCHRAEDEREI**

HOLZMANUFAKTUR

# Montageanleitung

## Schaukelgestell



1. Allgemeine Hinweise	3
3. Sicherheitsvorgaben	4
4. Benötigtes Werkzeug	4
5. Platzbedarf	5
6. Montageschritte	6
7. Anhang: Schaukelgestell mit Wandbefestigung	11



# SCHRAEDEREI

HOLZMANUFAKTUR

Manotura GmbH & Co. KG  
Prozessionsweg 38  
48493 Wettringen  
Deutschland

Tel.: +49 (0) 2557-27497-80  
E-Mail: [info@schraederei.de](mailto:info@schraederei.de)

## **1. Allgemeine Hinweise**

### 1.1 Urheberrecht

Diese Montageanleitung unterliegt dem Urheberrecht der

Manotura GmbH & Co. KG  
Prozessionsweg 38  
48493 Wettringen  
Deutschland

Tel.: +49 (0) 2557-27497-80  
E-Mail: info@schraederei.de

Die Anleitung ist ausschließlich für Kunden der **SCHRAEDEREI Holzmanufaktur** bestimmt. Ohne ausdrückliche Genehmigung des Herstellers darf sie weder ganz noch teilweise vervielfältigt, verbreitet oder in anderer Form weitergegeben werden.

Jede Zuwiderhandlung kann Schadensersatzforderungen nach sich ziehen.

### 1.2 Gewährleistung und Haftung

Es gelten die AGB der **SCHRAEDEREI Holzmanufaktur**. Haftungs- und Gewährleistungsansprüche sind ausgeschlossen, wenn Schäden entstehen durch:

- Unsachgemäße Nutzung des Schaukelgestells
- Nichtbeachtung der Montageanleitung und Sicherheitshinweise
- Fehlerhafte Montage oder Verwendung
- Eigenmächtige bauliche Veränderungen
- Schäden durch höhere Gewalt oder Fremdeinwirkung

Technische Änderungen im Rahmen der Weiterentwicklung sind vorbehalten.

Abbildungen können vom tatsächlichen Lieferzustand abweichen.

Sollte trotz unserer Bemühungen ein Grund zur Reklamation bestehen, werden wir diese schnellstmöglich prüfen und eine Lösung bereitstellen, sofern kein unsachgemäßer Gebrauch oder äußere Einflüsse (z. B. Sturmschäden) die Ursache sind.

### 1.3 Sichtkontrolle bei Anlieferung & Lieferumfang

Bitte prüfen Sie unmittelbar nach Erhalt der Ware:

- Ist die Verpackung unbeschädigt?
- Ist die Bestellung vollständig?
- Sind alle Teile laut Stückliste auf der Schaukelzeichnung vorhanden?

## **2. Qualitätsmerkmale**

Da das Schaukelgestell aus Holz besteht, können folgende Merkmale auftreten, die die Stabilität nicht beeinträchtigen:

- Natürliche Risse
- Astlöcher und Holzmaserungen
- Kleine Stoßstellen der Mehrschichtplatten
- Austritte von Harz

Diese Merkmale sind kein Reklamationsgrund.

## **3. Sicherheitsvorgaben**

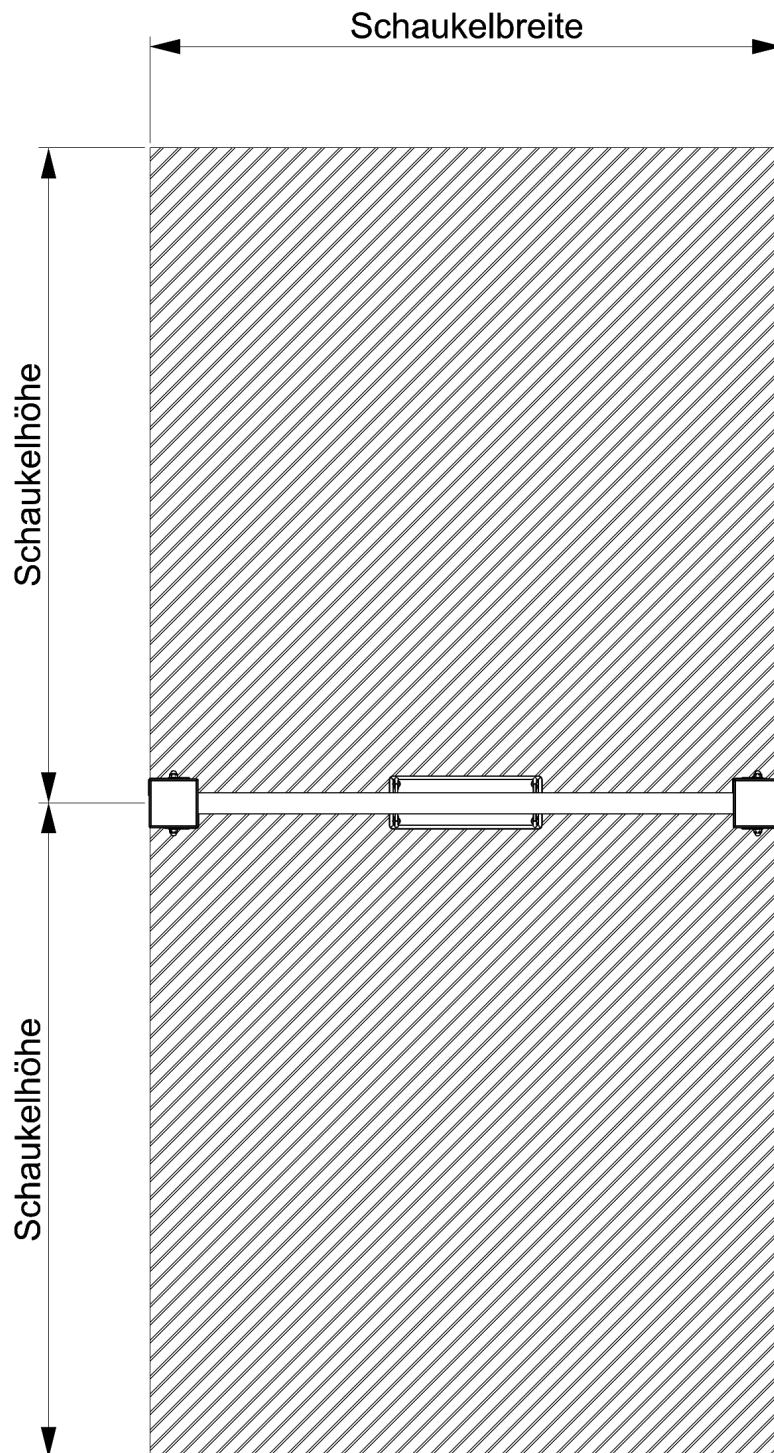
- Das Schaukelgestell darf nur von Kindern mit entsprechender Körperbeherrschung genutzt werden.
- Eine Nutzung ist nur unter Aufsicht erlaubt.
- Das Klettern oder Herunterhängen an der Schaukel ist nicht erlaubt.
- Kinder sollten nicht zwischen der Schaukel laufen oder abspringen.
- Maximal 1 Kind (1er Schaukel), 2 Kinder (2er Schaukel) oder 3 Kinder (3er Schaukel) dürfen das Gestell gleichzeitig nutzen.

## **4. Benötigtes Werkzeug**

- 2x Ringmaulschlüssel 17mm oder Knarre mit 17mm Steckschlüssel
- Drehmomentschlüssel
- Wasserwaage
- 6x Dachlatten (je 2,5 m, 24 x 44 mm)
- 2x Dachlatten (je 1 m, 24 x 44 mm)
- 4x Schraubzwingen (Spannbreite ca. 200 mm)
- Stehleiter
- Estrichbeton (5-6 Sack à 40 kg pro Fundamentloch)
- Anti-Seize-Paste
- Handschuhe zum Schutz der Hände

## 5. Platzbedarf

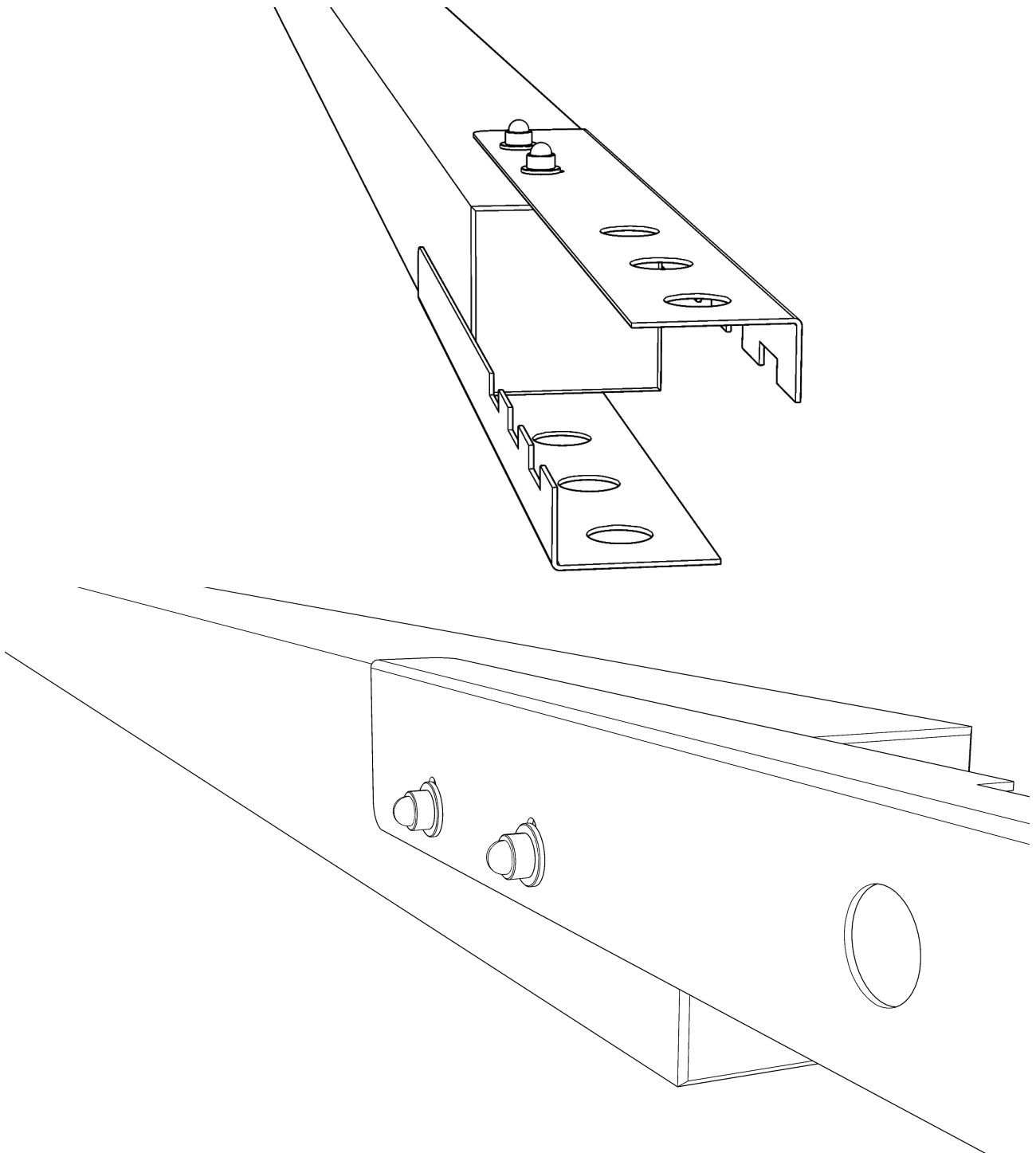
- Für den Standort des Schaukelgestells gelten folgende Anforderungen an die Aufstellfläche



## 6. Montageschritte

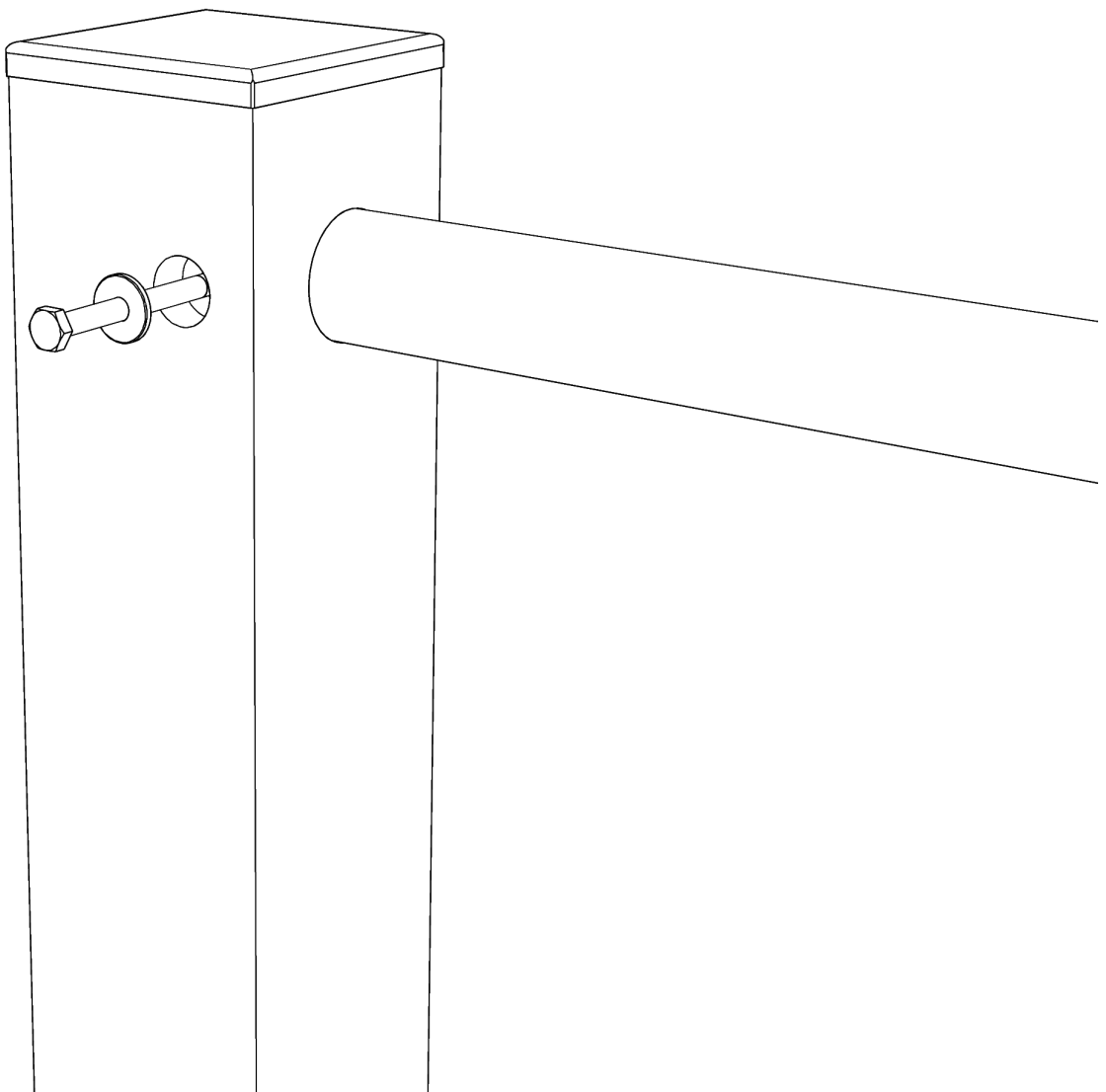
### Schritt 1: Bodenanker befestigen

- Pro Träger zwei Bodenanker mit Sechskantschrauben M10 befestigen.
- Unterlegscheiben sowohl am Schraubenkopf als auch an der Mutter verwenden.
- Schrauben mit **40 Nm** anziehen.



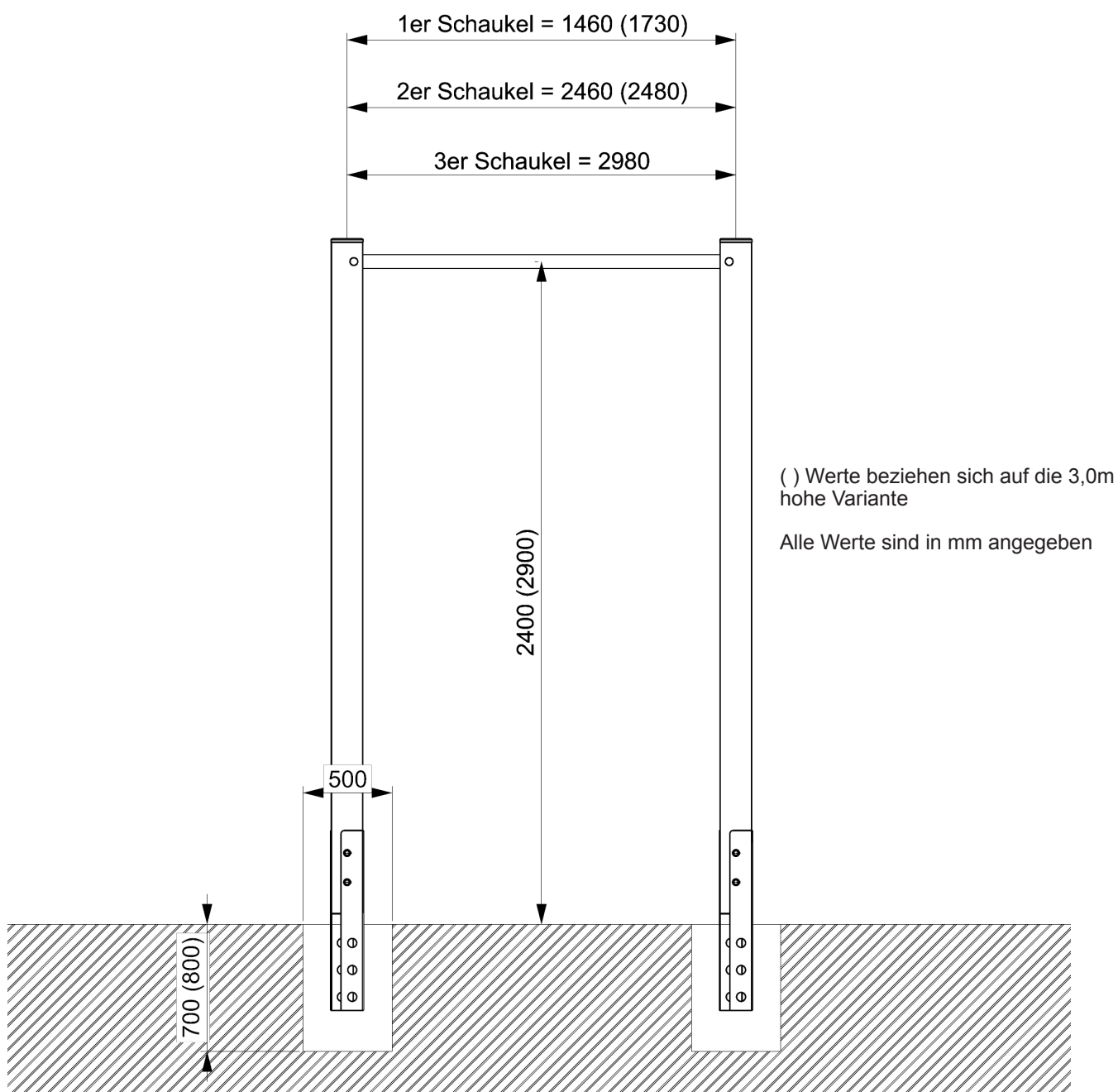
## Schritt 2: Schaukelstange montieren

- Schaukelstange in die Aufnahmebohrung des Trägers einführen.
- Sechskantschraube durchstecken und mit Unterlegscheibe und Mutter befestigen.
- **Achtung:** Verwenden Sie Anti-Seize-Paste zur Vermeidung von „Kaltverschweißung“.



### Schritt 3: Aufrichten & Fundament vorbereiten

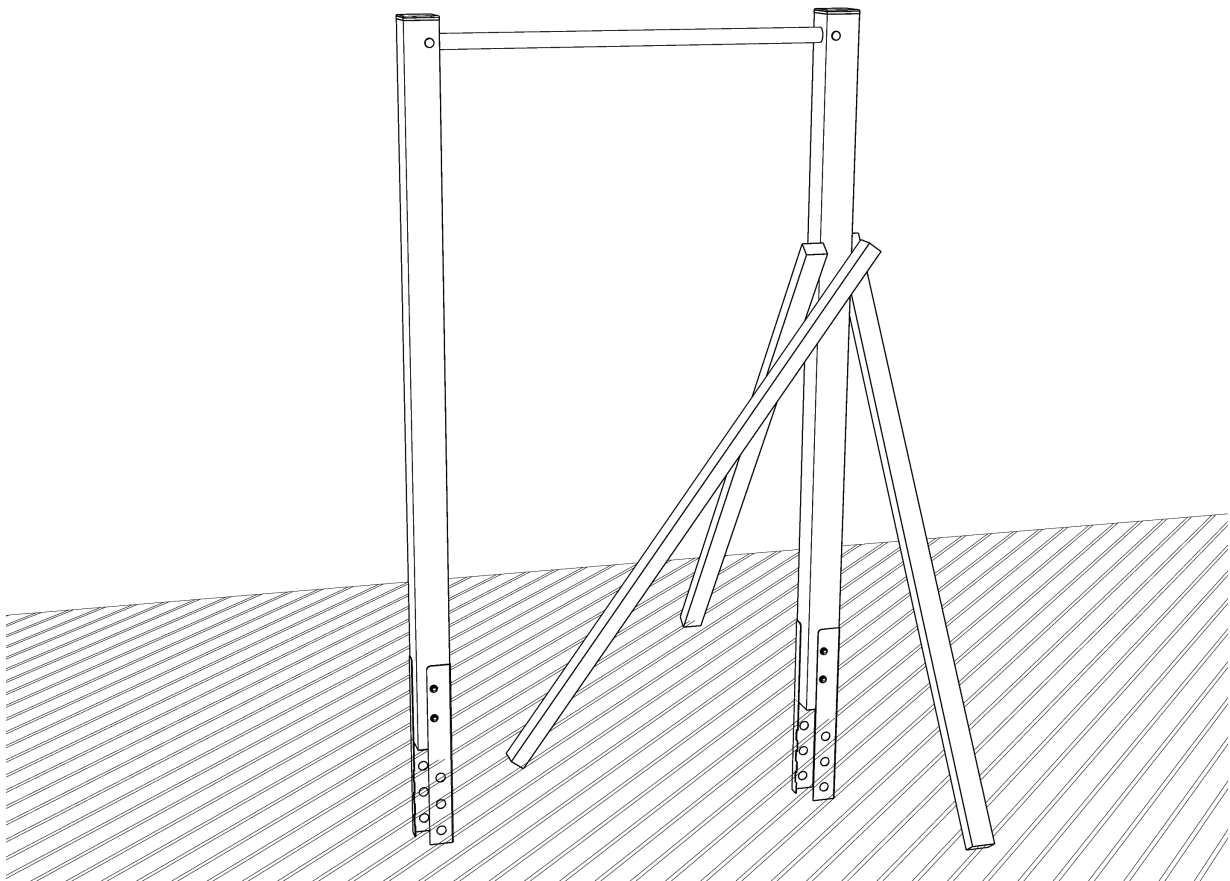
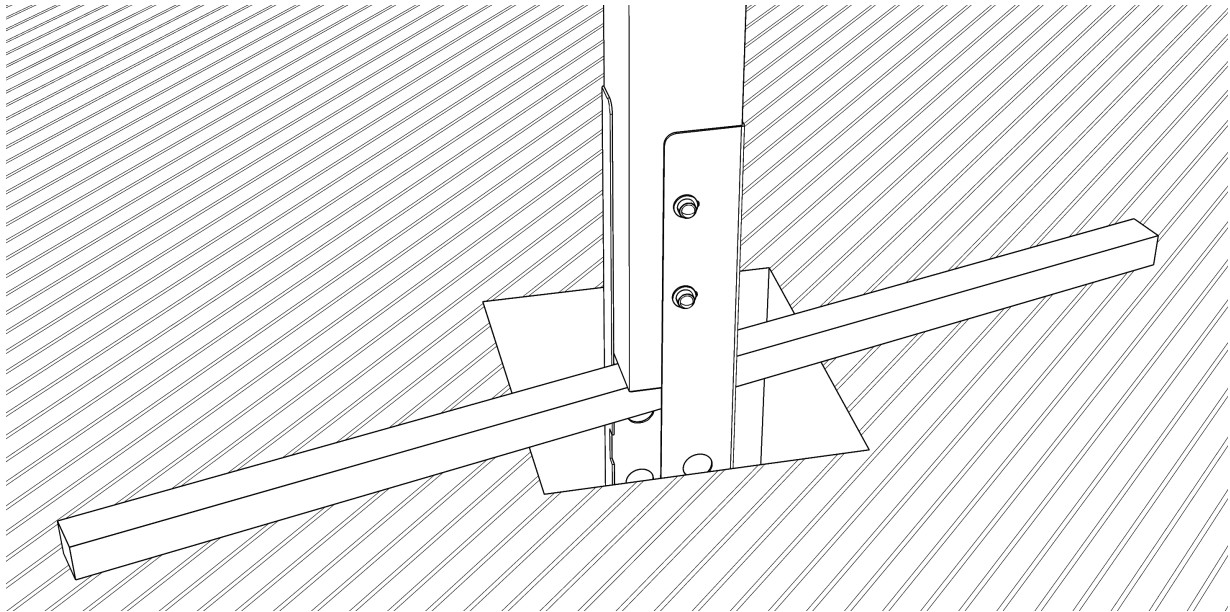
- Fundamentlöcher ausheben:  
Die Größe richtet sich nach der gewählten Schaukelhöhe.
- Gruben mit Holzplatten abdecken, um Unfälle zu vermeiden.
- Schaukelgestell mit mindestens 3 Personen aufrichten.





#### Schritt 4: Fixierung & Ausrichtung

- Gestell freischwebend im Fundamentloch positionieren.
- Das Gestell mit Schraubzwingen und Dachlatten stabilisieren. Zum Schutz der Lackierung Pappe zwischenlegen.
- Wasserwaage auflegen und überprüfen, ob sich Gestell und Schaukelstange in Waage befinden.
- Falls nötig, das Gestell mit einem Keil unterlegen, um die Schaukelstange exakt auszurichten.



### Schritt 5: Betonieren

- Die Mischung etwas flüssiger wählen, sodass sich der Erstrichbeton gleichmäßig im Loch und um den Bodenanker verteilt.
- Beton einfüllen und die Bodenanker luftfrei umschließen.
- Tipp: Lassen Sie 2-3 cm bis zur Erdoberkante frei, damit später Rasen darüber verlegt werden kann.

### Schritt 6: Letzte Maßnahmen vorm Spielbetrieb

- Schrauben der Bodenanker mit **40 Nm** nachziehen.
- Schrauben der Schaukelstange mit **30 Nm** nachziehen.
- Trockenzeit beachten: Volle Festigkeit erst **nach 28 Tagen** gegeben.
- Schutzkappen auf Schrauben & Lamellenstopfen auf Aufnahmebohrungen anbringen.

### 7. Wartung & Pflege

- Regelmäßig Schrauben & Muttern überprüfen und ggf. nachziehen.
- Lackkontrolle: Falls nötig, nachlackieren und grundieren.
- Edelstahlteile jährlich mit Reiniger säubern, um Witterungseinflüsse zu entfernen.

**FERTIG! Viel Spaß beim Schaukeln!**

## 7. Anhang: Schaukelgestell mit Wandbefestigung

### Platzbedarf:

- Der Abstand zwischen Schaukelträger und Wand muss **exakt** der Länge der Schaukelstange entsprechen. Nutzen Sie die Schaukelstange am Boden, um die genaue Position zu ermitteln.

### Montage:

- Montieren Sie die Schaukelstange am Träger und richten Sie den Träger entsprechend der Montageanleitung aus.
- Erst wenn das Gestell in alle Richtungen in Waage steht, darf die Schaukelstange an der Wand montiert werden.

### Sicherheit:

- Stellen Sie sicher, dass die Wand eine ausreichende Festigkeit und Stabilität aufweist. Achten Sie bei gemauerten Wänden darauf, dass die Verschraubungen möglichst nicht in den Fugen positioniert sind.

